

U kunt uw pensioen aanvragen via Mijn Bouwpensioen. Dat is wel zo makkelijk. In deze folder vindt u alle informatie die u nodig heeft.

Stel zelf uw pensioen samen

1

Ga naar Mijn Bouwpensioen via mijn.bpfbouw.nl



2

Log in met uw gebruikersnaam en wachtwoord of met de DigiD app

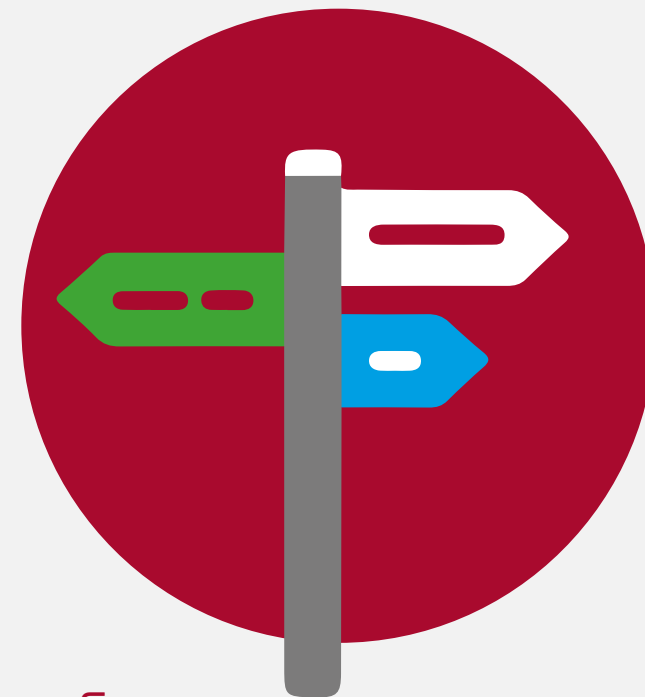


3

Klik op 'Plan uw pensioen' en daarna op 'Zelf samenstellen'



Vraag zelf uw pensioen aan in **5** stappen



Wist u dat u keuzes heeft voor uw pensioen? Op Mijn Bouwpensioen ziet u alle mogelijkheden die u heeft.

Stel zelf uw pensioen samen

In Mijn Bouwpensioen kunt u alle mogelijkheden voor uw pensioen bekijken. Log in, ontdek welke keuzemogelijkheden u heeft en wat dit betekent voor uw maandelijkse pensioenuitkering. Na iedere stap klikt u op 'volgende'. Bent u tevreden? Vraag dan uw pensioen definitief aan.

1 Pensioenleeftijd kiezen

Kies zelf vanaf welke leeftijd u met pensioen wilt gaan.

2 Deeltijdpensioen kiezen

U kiest zelf of u volledig met pensioen wilt gaan of eerst voor een deel. Stopt u helemaal met werken? Dan wordt meestal gekozen voor een volledig pensioen.

Controleer uw gegevens

Als wij aanvullende vragen hebben, willen we u graag kunnen bereiken. Daarom is het belangrijk dat we uw juiste gegevens hebben, zoals uw e-mailadres. In Mijn Bouwpensioen kunt u onder 'Uw gegevens' uw gegevens controleren en eventueel aanvullen of wijzigen.

3 Partnerpensioen aanpassen

Uw partner krijgt mogelijk partnerpensioen als u overlijdt. In sommige gevallen kunt u het partnerpensioen aanpassen. Maakt u het partnerpensioen hoger? Dan wordt uw eigen ouderdompensioen lager. Maakt u het partnerpensioen lager? Dan wordt uw eigen ouderdompensioen hoger. Uw partner moet hier wel mee instemmen. Als u de berekening doorloopt ziet u vanzelf wat er in uw situatie mogelijk is.

Klik op 'Toon redenen om het partnerpensioen aan te passen' om te zien wat redenen kunnen zijn voor een hoger of lager partnerpensioen.

4 Pensioen anders verdelen

Als u op of na AOW-leeftijd met pensioen gaat, ontvangt u levenslang hetzelfde pensioen. Wilt u eerder met pensioen? Dan kunt u ook kiezen om eerst een hoger pensioen te ontvangen. Vanaf AOW-leeftijd ontvangt u dan een lager pensioen. Andersom is ook mogelijk.

5 Pensioenvoorstel bekijken

In het pensioenvoorstel ziet u uw gemaakte keuzes en hoeveel pensioen u netto gaat ontvangen. Wilt u uw pensioen aanvragen? Klik dan op 'definitief accepteren'.

Inloggen in Mijn Bouwpensioen

Wilt u uw pensioen online aanvragen of uw gegevens wijzigen? Dan moet u inloggen met DigiD, met inlogniveau Midden. De keuze voor inlogniveau Midden kunt u wijzigen op digid.nl.

Gaat u binnenkort met pensioen? Vraag uw pensioen online aan! Hieronder vindt u per stap extra uitleg.

Log in met uw DigiD met inlogniveau Midden.

1

Pensioenleeftijd kiezen

Vanaf welke leeftijd wilt u met pensioen gaan?

2

Deeltijdpensioen kiezen

Wilt u eerst gedeeltelijk met pensioen gaan of meteen helemaal?

3

Partnerpensioen aanpassen

Kunt u het partnerpensioen verhogen of verlagen?

4

Pensioen anders verdelen

Ontvang levenslang hetzelfde bedrag, of eerst een hoger pensioen en daarna lager. Omgekeerd is ook mogelijk.

5

Pensioenvoorstel bekijken

Uw keuzes zijn in uw pensioenvoorstel verwerkt. Bent u tevreden? Accepteer dan uw pensioenvoorstel. Uw aanvraag is dan verzonden. Binnen een week vindt u de toekenbrief in 'Documenten'. Dit is de bevestiging van uw aanvraag.

