

# Nieuwe regels voor pensioen

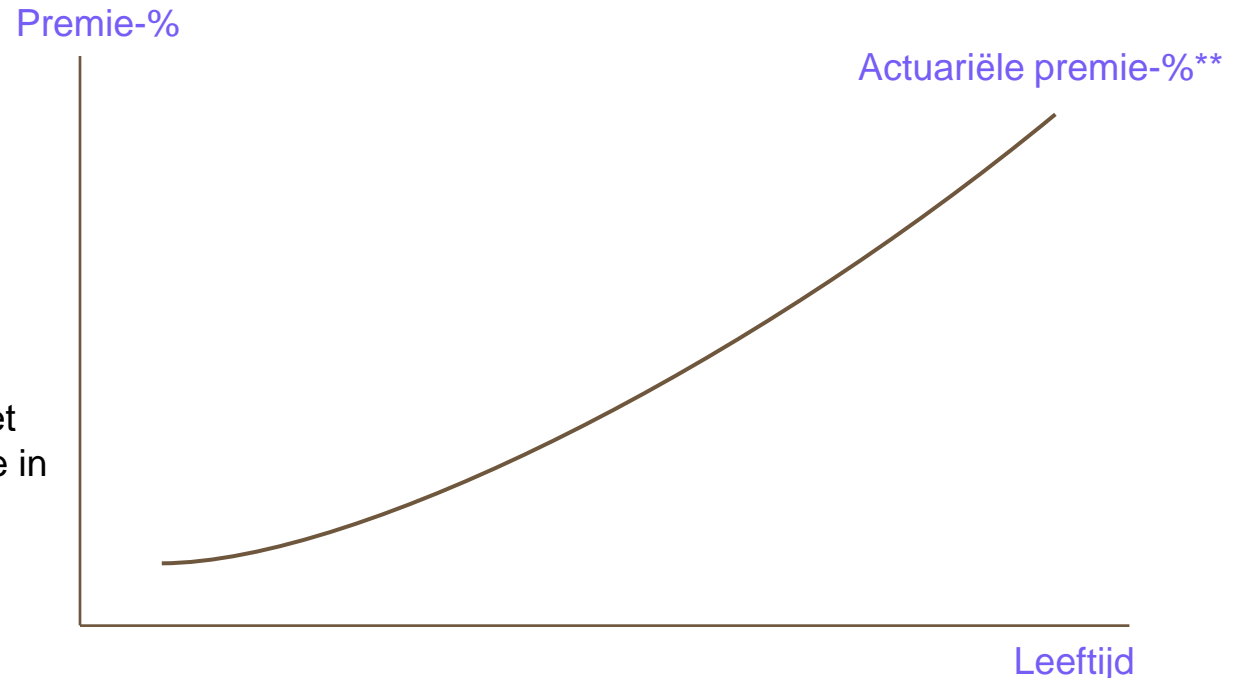
Van DB naar DC – financiering van pensioen

**Hoe betaalt u  
(nu en straks)  
voor uw pensioen?**



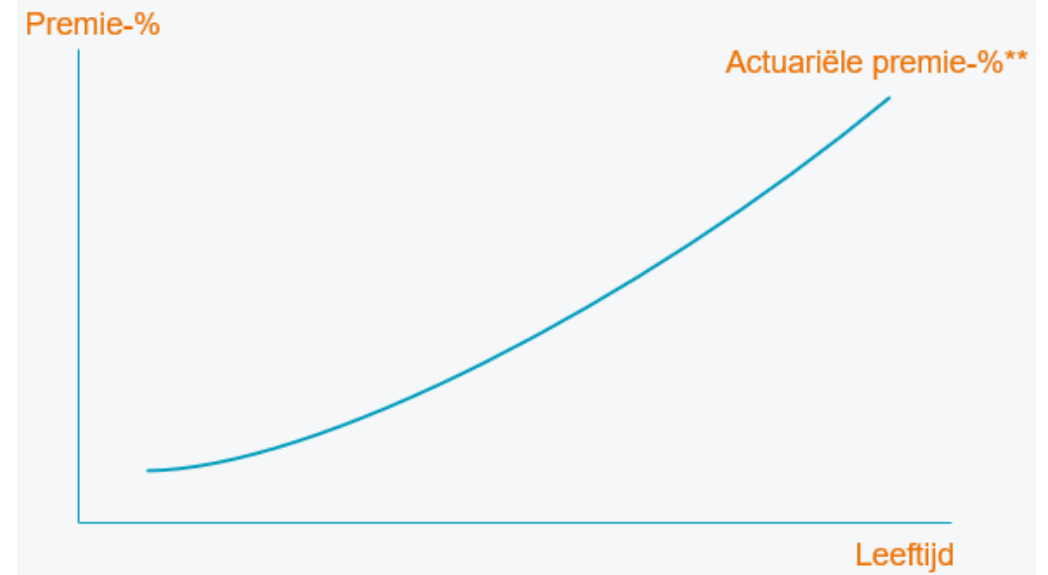
# Nu: pensioenpremie (algemeen)

- ✓ Afspraak 'Pensioen' op uw pensioenleeftijd is leidend.
- ✓ Stel u ontvangt op basis van die afspraak op 68-jarige leeftijd levenslang € 1.000 pensioen. ABP berekent het bedrag dat er nu maandelijks nodig is om straks deze € 1.000 uit te kunnen betalen.
- ✓ Dit is de pensioenpremie in euro's, of een % uitgedrukt van het pensioengevend salaris. Hiernaast is die weergegeven met de in de tijd sneller stijgende lijn (kromme) lijn.



# Financiering pensioen - vragen

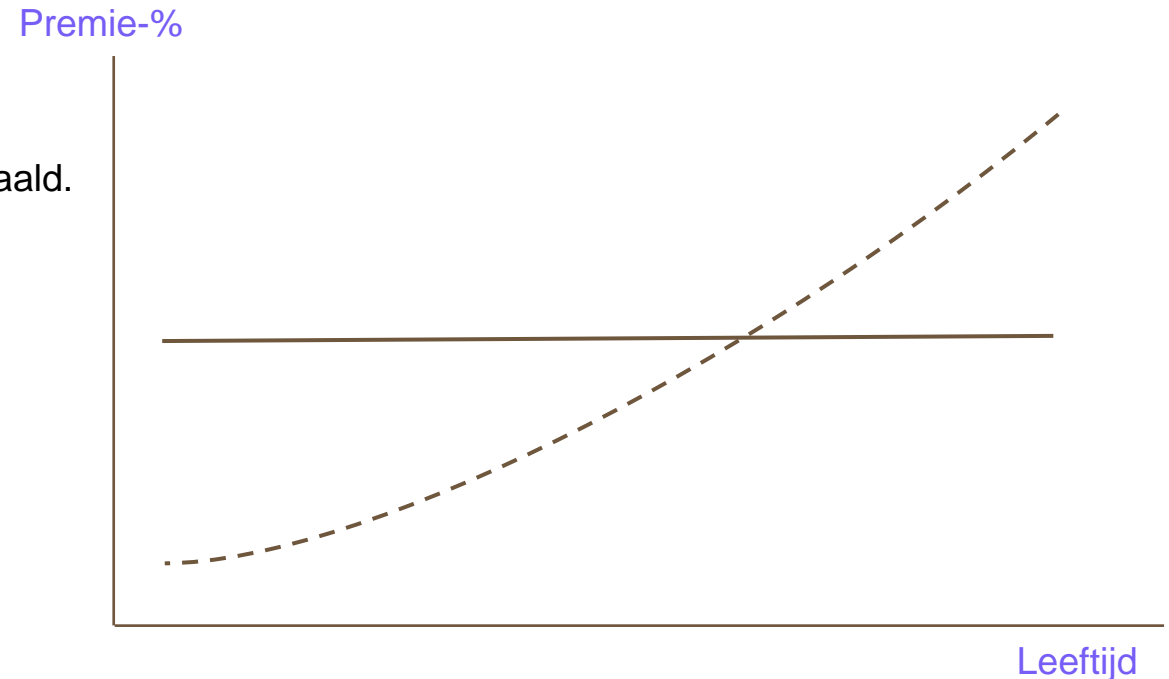
1. Waarom ontstaat er een 'kromme' in de tijd snel stijgende lijn als we kijken naar inleg?
  - a) De kans op pensioneren (en dus uitbetalen) neemt toe als iemand ouder wordt. De oudere moet dus meer inleggen.
  - b) De inleg van een jongere kan langer renderen. Naarmate men ouder wordt, moet men dus meer inleggen.
  - c) Voor een jonger iemand kan doorgaans meer risicovol belegd worden. Er is dus minder premie nodig.
  - d) a, b en c
  - e) Geen idee



# Nu: pensioenpremie (doorsneepremie)

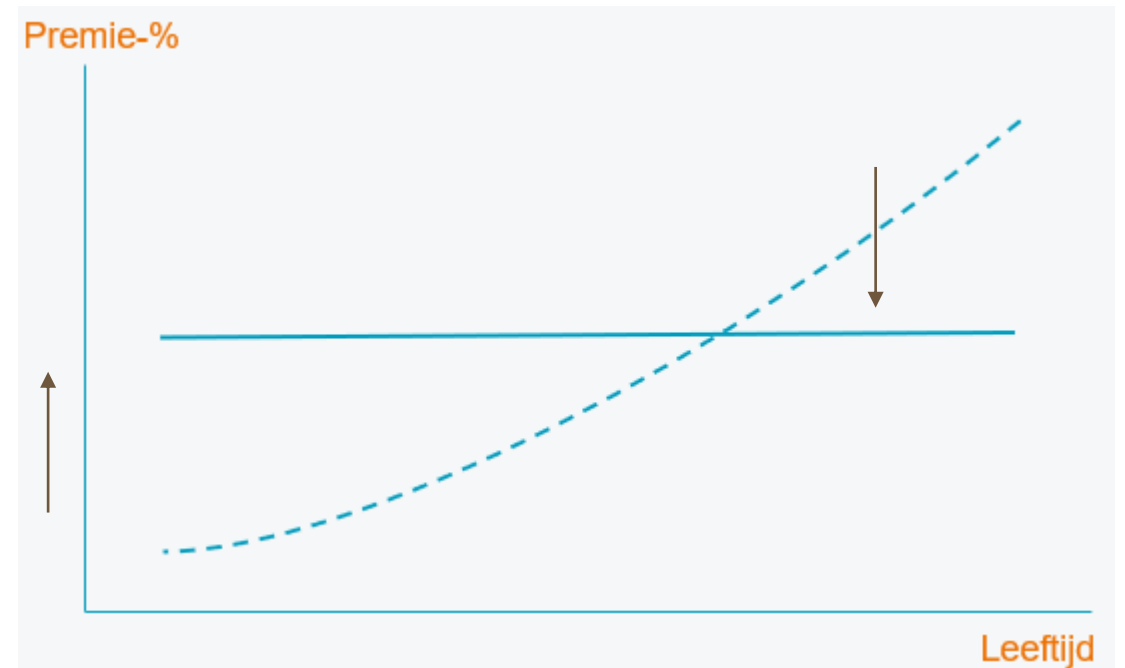
- ✓ Een doorsneepremie vlakkt de in tijd sneller stijgende lijn af.
- ✓ In jongere en latere jaren wordt hierdoor evenveel premie betaald. Dit is hiernaast weergegeven met de horizontale lijn.

Doorsneepremie 'smeert' de benodigde premie voor uw pensioen uit over de gehele periode waarin u pensioen opbouwt.

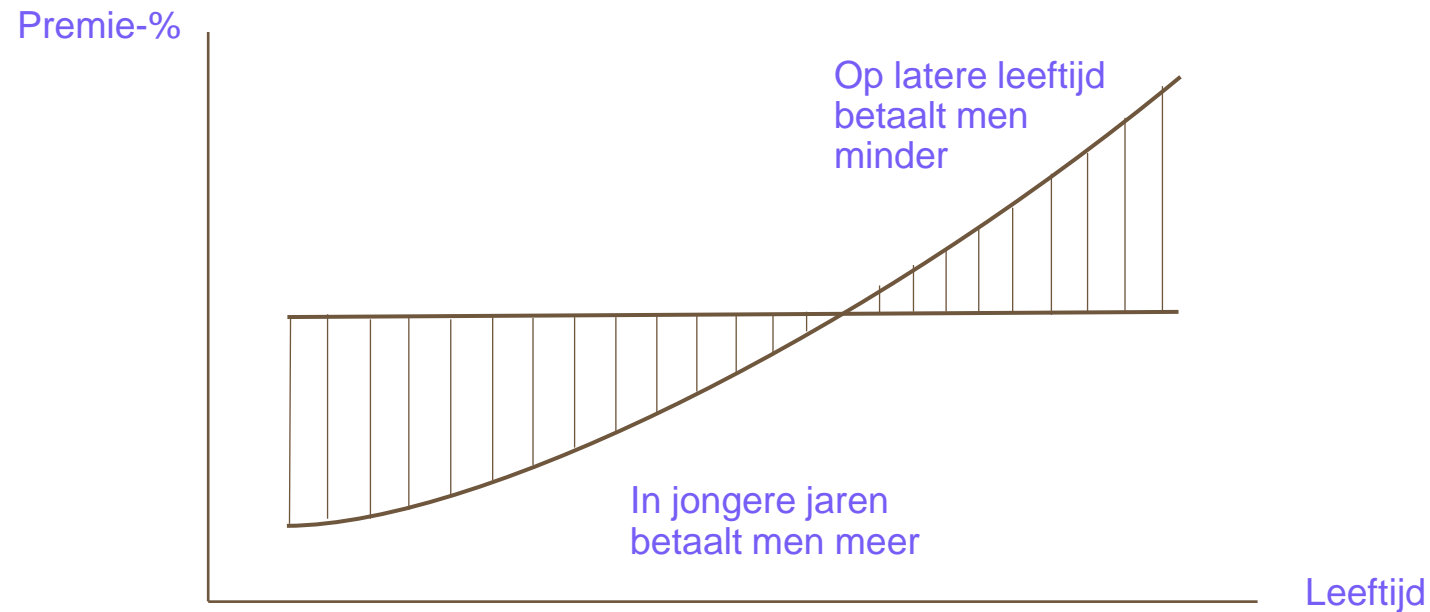


# Financiering pensioen - vragen

2. Waarom zou men de in de tijd sneller stijgende lijn willen afvlakken?  
(open vraag)



# Nu: pensioenpremie (doorsneepremie)



Doorsneepremie 'smeert' de benodigde premie voor uw pensioen uit over de gehele periode waarin u pensioen opbouwt.

# Financiering pensioen - vragen

3. Wanneer gaat deze manier van pensioen betalen mis?
- a) Als iemand niet langdurig in de regeling opbouwt / tussentijds stopt.
  - b) Als het aantal bijdragende jongeren afneemt.
  - c) a en b
  - d) Deze vorm van financiering werkt altijd.
  - e) Geen idee

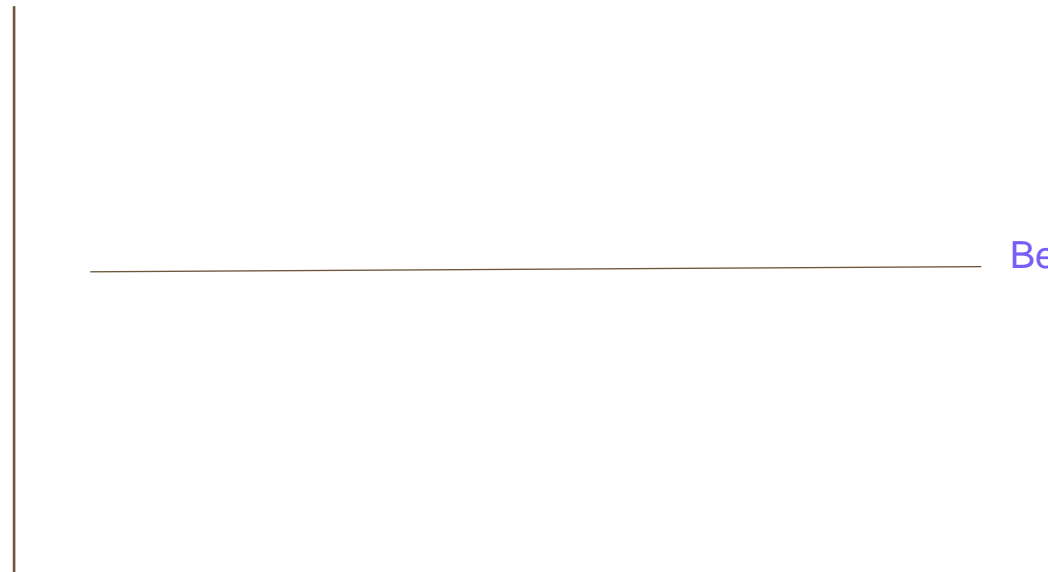




# Straks: pensioenpremie (beschikbare premie)

- ✓ Afspraak 'Premie' is leidend.
- ✓ Er wordt niet meer gekeken naar pensioeninkomen op pensioenleeftijd.

Premie-%



Beschikbare premie

Leeftijd

# Financiering pensioen - vragen

4. Welke groep ontvangt (eerder) een compensatie bij de overstap naar de nieuwe regels voor pensioen?
- a) De startende jongere
  - b) De deelnemer op middelbare leeftijd (40- tot 50-jarigen)
  - c) De bijna gepensioneerde werknemer
  - d) De gepensioneerde
  - e) a, b, c en d



# Hoe betaalt u uw pensioen? (samenvattend)

## NU: Pensioenwet

- ✓ Gezamenlijk met uw werkgever
- ✓ Per maand via uw salaris
- ✓ Hoogte inleg afhankelijk van uw pensioengrondslag
  
- ✓ Vooraf **een afgesproken pensioen**
- ✓ Een doorsneepremie: inleg uitgesmeerd over de duur van de opbouw en gebaseerd op de afgesproken uitkering

## Straks: Wet toekomst pensioenen

- ✓ Gezamenlijk met uw werkgever
- ✓ Per maand via uw salaris
- ✓ Hoogte inleg afhankelijk van uw pensioengrondslag
  
- ✓ Er is **géén afspraak over de hoogte van uw pensioen**
- ✓ Een beschikbare premie: meer directe relatie tussen inleg en uw pensioenvermogen

“  
**Bedankt voor uw aandacht.**  
**Vragen?**

**[bpfBOUW.nl/vernieuwd-pensioenstelsel](https://bpfBOUW.nl/vernieuwd-pensioenstelsel)**